

natuurpunt



Invertebratenwerkgroep Vlaamse Ardennen plus
www.lampyris.be

Weekend Gaume (Belgisch Lotharingen) 14, 15 , 16 augustus 2010



Aandachtspunten :

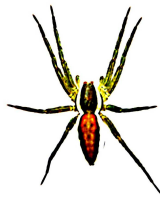
ongewervelden, verkenning van natuur & landschap van de Gaume

Excursieregio : Gaume

De Gaume is al meest zuidelijke regio van België bekend om zijn aangename microklimaat, het is er net iets warmer en zonniger. Het landschap wordt bepaald door oost-west verlopende heuvelruggen met vaak kalkrijke ondergrond. De combinatie van klimaat en ondergrond staan garant voor een uitzonderlijke fauna en flora. De lange occupatiegeschiedenis uit zich in talrijke bezienswaardigheden op cultuurhistorisch vlak.

Het precieze programma wordt opgesteld afhankelijk van de weersomstandigheden en de interessegebieden van de deelnemers. Naast aandacht voor ongewervelden zal er ook aandacht zijn voor het landschap, zijn ontstaan en geschiedenis. Toppers als Buzenol, Torgny, Orval en Montmedy staan in elk geval op het programma.

De excursies werden voorbereid door Bryan Goethals (araneoloog) en Gerda Achtergaele (geografe). Tijdens de excursies worden zij bijgestaan door andere leden van Lampyris gespecialiseerd in verschillende diergroepen (vb. vlinders, kevers, zweefvliegen, slakken, ...). Je krijgt nog een uitgebreide bundel vooraf. Er zal voor sommige onderdelen een "freak"- en een "light"-versie voorzien worden. De gekozen verblijfsaccomodatie biedt ons ook ruimte voor regenprogramma's en avondactiviteiten (voordracht, determineren, nachtvlinders vangen,)



natuurpunt



Invertebratenwerkgroep Vlaamse Ardennen plus
www.lampyris.be

Logement : " Le Thirifays", Thirifays II Route Chiny-Izel N840, 6810 Chiny

<http://www.m2m.be/thirifays>

We logeren in een herenhuis uit de 18^e eeuw middenin de weilanden in de vallei van de Semois, in het noorden van de Gaume. We beschikken er over ruime kamers met lavabo en douche. De gastheer en gastvrouw verwennen ons in de eetkamer met een stevig ontbijt en een (h)eerlijk avondmaal. Voor onze avondactiviteiten kunnen we ook gebruik maken van het ruime salon en de tuin.

Wij zullen rekening houden met uw wensen en voorkeuren bij het indelen van de kamers.

Wij voorzien een groepsgrootte van max. 17 deelnemers.

Dit logement werd in augustus 2009 door Lampyris uitgetest en goed bevonden.

Maaltijden :

- picknick voor 1^e dag zelf mee te brengen
- 3-gangen avondmaal op 1^e dag en 2^e dag
- Ontbijtbuffet op 2^e dag en 3^e dag
- Lunchpakket op 2^e dag en 3^e dag

Vervoer :

Verplaatsing naar verzamelpunt dag 1 ongeveer 240 km reisweg vanuit Oudenaarde

Met privéwagens, mogelijkheid tot kostendelend rijden

Kostprijs

- De kostprijs voor het gehele weekend (2 overnachtingen, 2 avondmalen, 2 ontbijten, 2 lunchpakketten, bed- & badlinnen, toegangsgeld Montmedy en algemene kosten) wordt geraamd op 130 euro.
- Persoonlijk verbruik van dranken wordt apart betaald.
- Er zijn dan ook nog de kosten voor vervoer (kostendelend rijden)

Inschrijven en betalen

- Je stuurt een mail met jouw naam en die van eventueel andere personen waarvoor je wenst in te schrijven naar g.achtergaele@telenet.be
- De inschrijvingen worden genoteerd volgens aankomst van je mail.
- Wij vragen je bij je inschrijving een voorschot van 50 euro te betalen op rekening 001-4040156-85 van Lampyris. Dan pas wordt je inschrijving definitief.
- Het saldo van 80 euro dient in de maand juni 2009 betaald te worden.
- Afzeggen na betalen van het voorschot kan enkel als er nog mensen op de wachtlijst meewillen of als je een andere vervanger aanbrengt, anders blijft het voorschot verschuldigd.

Voor alle verdere info kan je ons mailen g.achtergaele@telenet.be of bellen 055/60.35.09 of 0486/21.69.22 (gerda).

Groetjes van Bryan & Gerda