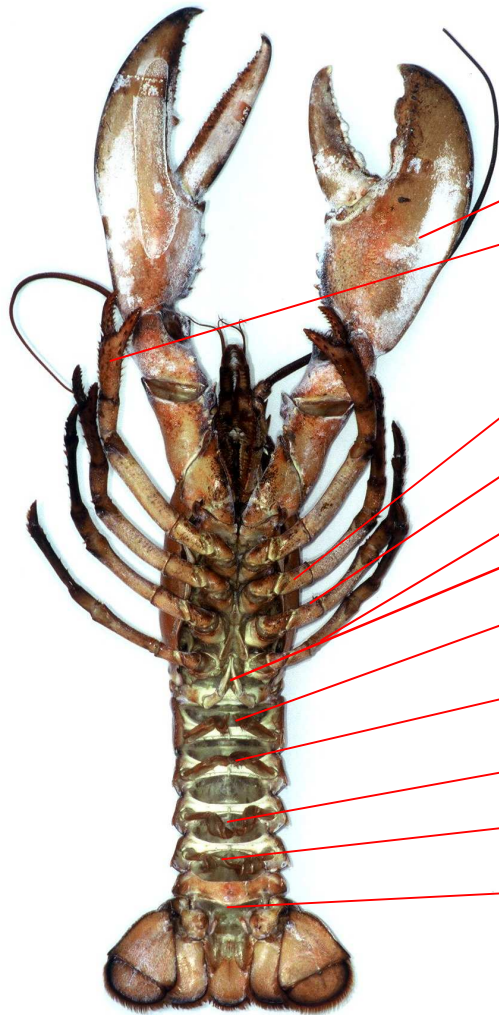


## Lichaamsbouw onderzijde



Eerste paar looppoten omgevormd tot grijppoot (scharen).

Tweede paar looppoten met schartje.

Derde paar looppoten met schartje en bij vrouwelijke dieren geslachtsopening op tweede lid.

Vierde paar looppoten met klauw.

Vijfde paar looppoten met klauw.

Eerste paar zwempoten. Bij mannelijke dieren omgevormd tot copulatiestift.

Tweede paar zwempoten. Bij mannelijke dieren met plaatvormige aanhangsels om, samen met zwempoten 1 de spermatozoïden over te brengen.

Derde paar zwempoten.

Vierde paar zwempoten

Vijfde paar zwempoten

Een paar plaatvormige aanhangsels. Staartstuk en zwemstuk.