

## ORDE ARANEAE – ORDE SPINNEN

veldspoor ter determinatie van de Nederlandse en Belgische spinnenfamilies

### SUBORDE ORTHOGNATHA RECHTKAKIGEN

De giftanden komen uit de kaken tevoorschijn zoals het lemmet van een knipmes (fig 5 rechts)  
Slechts 1 familie :

**ATYPIDAE – MIJNSPINNEN (fig 4)**

### SUBORDE LABIDOGNATHA TANGKAKIGEN

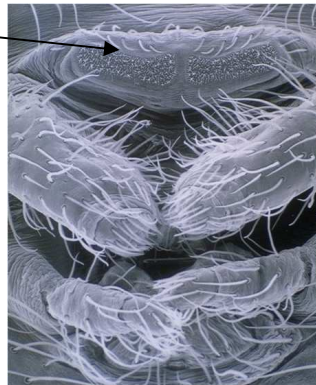
De giftanden komen uit de kaken tevoorschijn zoals de bekken van een tang (fig 5 links)  
38 families

### GROEP CRIBELLATE SPINNEN OF WOLDRAADSPINNEN

Spinnen die woldradige spindraden produceren door middel van een zeefplaat of cribellum die zich na de spintepels bevindt. Deze draden worden uitgekamd of gekaard met een kam of calamistrum die zich op de tussenvoet van het vierde potenpaar bevindt. Vandaar ook soms de naam KAARDESPINNEN. De kroezelige webben kleven niet, maar door hun structuur kunnen ze insecten vasthouden (fig 2)

6 families

cribellum



### GROEP ECRIBELLATE SPINNEN OF KLEEFDRAADSPINNEN

Spinnen zonder cribellum. Deze spinnen produceren gewone spindraden, al of niet voorzien van een kleefstof of kleefdruppels.

32 families