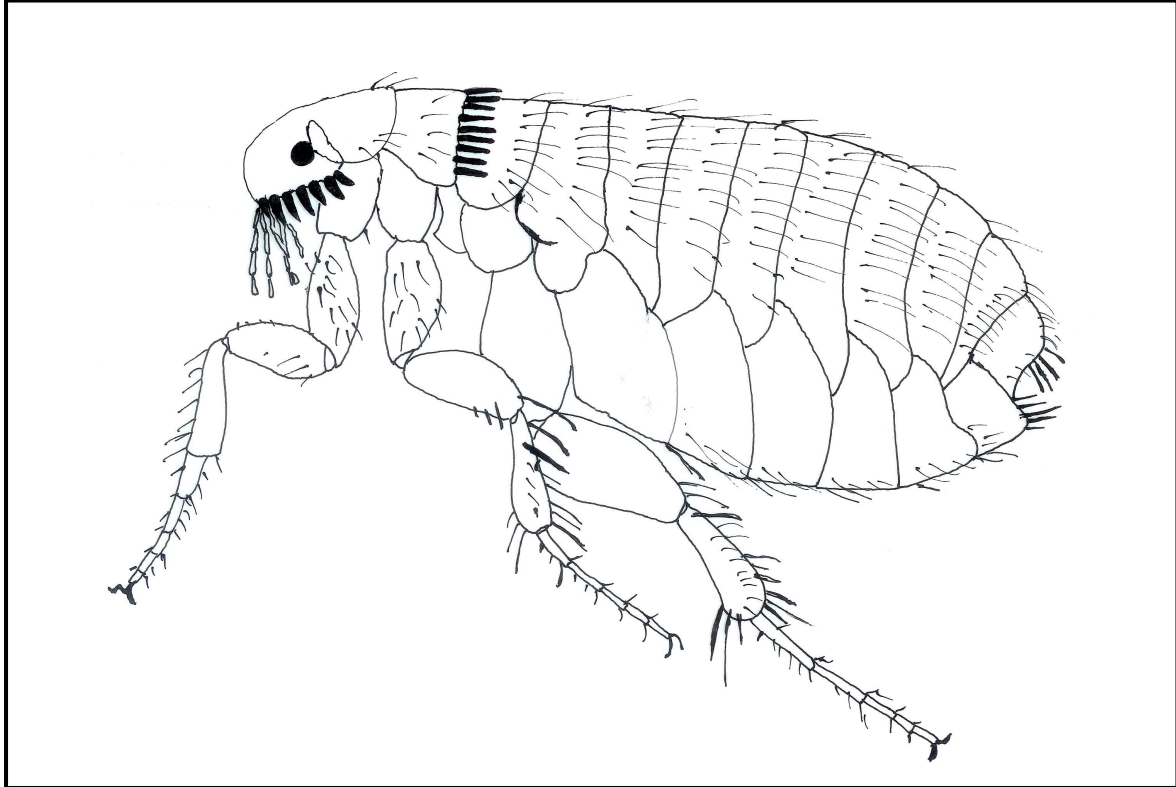


PULICIDAE *Ctenocephalides felis* (Bouché)



KATTENVLO

Parasierend op katten en honden, maar tegenwoordig ook (en veel) op mensen.
Planten zich bij warm weder heel snel voort.
Onze huizen (en vooral kattenmanden) zijn een ideale broedplaats voor de eieren en larven.
Sterke pronotumkam en wangenkam.
De meest voorkomende vlo in huis.
De Hondenvlo (*Ctenocephalides canis*) lijkt sterk op deze vlo en is verantwoordelijk voor het overbrengen van de hondenlintworm die ook de mens kan aantasten.

REF : 1982, Chinery M. ELSEVIERS INSEKTENGIDS Elsevier, Amsterdam/Brussel

REF : 1988, Chinery M. NIEUWE INSEKTENGIDS Tirion, Baarn

REF : 1974, Grzimek HET LEVEN DER DIEREN deel INSECTEN

REF : 1967, F.G.A.M. Smit DE VLOOIEN VAN DE BENELUX-LANDEN wet mededelingen KNNV nr 72

TEK : 2007, Bryan Goethals, naar Tirion