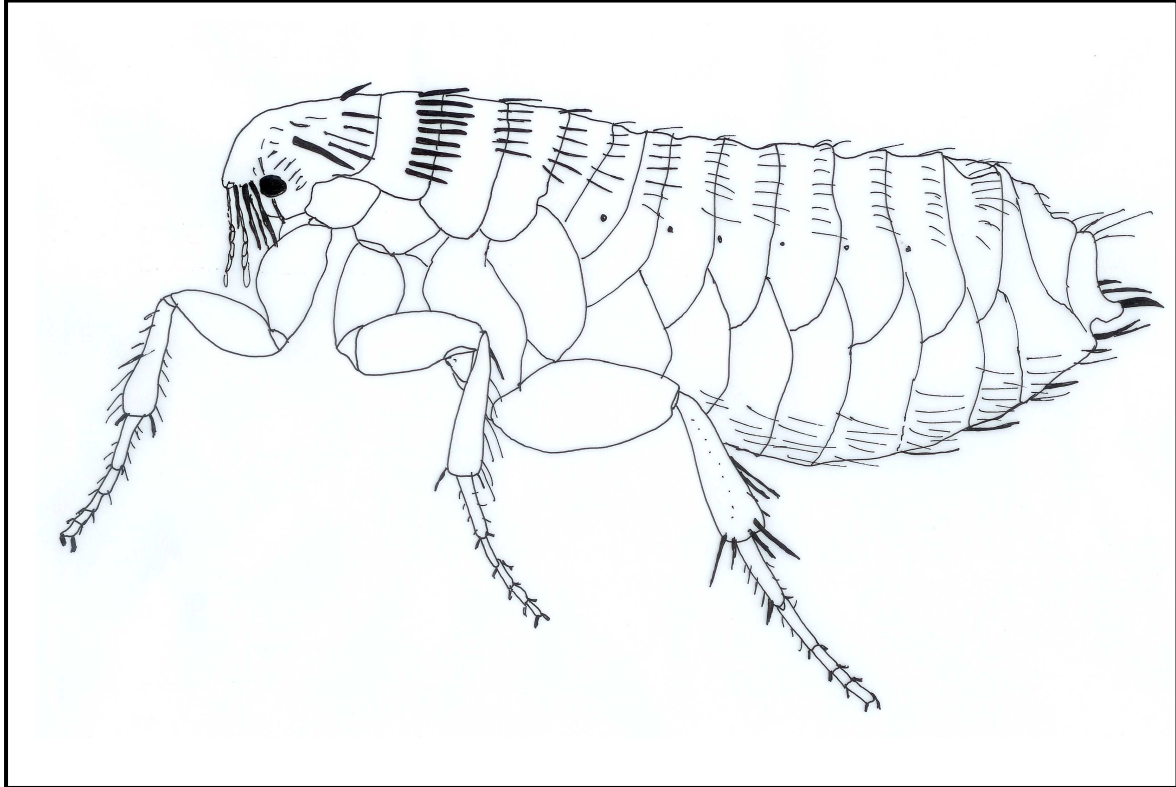


CERATOPHYLLIDAE *Dasypsyllus gallinulae* (Dale)



VOGELVLO

Op en vooral in nesten van kleine vogels.
Herkenbaar door het ontbreken van een echte wangenkam, maar wel een paar lange doorns voor de antenna. Spriet soms moeilijk zichtbaar.

REF : 1982, Chinery M. ELSEVIERS INSEKTENGIDS Elsevier, Amsterdam/Brussel

REF : 1988, Chinery M. NIEUWE INSEKTENGIDS Tirion, Baarn

REF : 1974, Grzimek, HET LEVEN DER DIEREN deel INSECTEN

REF : 1967, F.G.A.M. Smit DE VLOOIEN VAN DE BENELUX-LANDEN wet mededelingen KNNV nr 72

TEK : 2007, Bryan Goethals, naar Tirion